

# Eaton 9SX

5/6/8/11 kVA, entrée et sortie monophasées



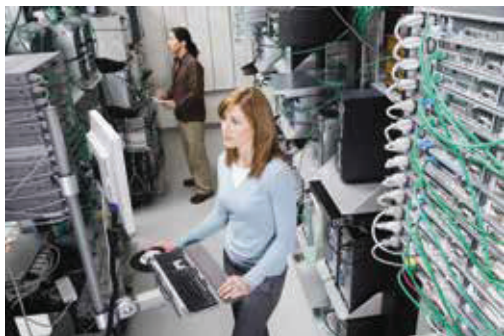
Eaton 9SX 11kVA



Ecran inclinable de 45° pour faciliter la lecture

## Protection idéale pour :

- Petit et moyen datacenter
- Equipements IT, réseau, stockage et télécom
- Application tertiaire, industrielle et médicale



## Onduleur on-line Double Conversion à facteur de puissance 0,9 pour la protection des équipements industriels, médicaux et tertiaires

### Performance et Rendement

- **Topologie** online double conversion.  
L'onduleur Eaton 9SX isole les équipements connectés contre toutes les perturbations du réseau électrique en régulant constamment tension et fréquence
- **Jusqu'à 95 % de rendement** en mode online double conversion et 98% en mode haut rendement. Le 9SX présente le rendement le plus élevé dans sa catégorie et permet de diminuer les coûts d'énergie et de refroidissement
- Avec un **facteur de puissance de 0.9**, le 9SX fournit 28 % de puissance supplémentaire en watts par rapport à la plupart des autres onduleurs de sa catégorie

### Souplesse d'utilisation

- Son **nouvel écran graphique LCD**, multilingue, présente une information claire sur l'état de l'onduleur. L'écran peut être orienté pour offrir la meilleure vision possible en configuration rack ou tour
- Le 9SX peut **mesurer la consommation d'énergie** et gérer les kWh par l'écran LCD ou par Intelligent Power®, le logiciel de gestion d'énergie d'Eaton
- Le **contrôle de segments de charge** permet de réserver l'autonomie batterie aux équipements critiques. Il permet aussi de relancer à distance des équipements informatiques bloqués ou d'effectuer des arrêts / redémarrages séquentiels
- Le 9SX propose en standard un port USB, un port série et des contacts secs, ainsi qu'un emplacement pour carte optionnelle (la carte réseau est incluse en standard dans les versions Netpack)
- Il est livré avec le logiciel de gestion d'énergie d'Eaton, Intelligent Power®, compatible avec tous les principaux OS, y compris les environnements virtuels tels que VMware et Hyper-V

### Disponibilité et Flexibilité

- Son **bypass interne** assure la continuité de service en cas de défaut de l'onduleur. Les batteries sont remplaçables à chaud depuis la face avant, sans couper l'alimentation des équipements connectés
- Avec son **format convertible Rack / Tour**, le 9SX peut être installé dans tout environnement (kit rack fourni en standard)
- **Gestion intelligente des batteries** par la technologie ABM® d'Eaton qui ne les recharge que si nécessaire : évite leur corrosion et leur donne jusqu'à 50 % de durée de vie supplémentaire
- Son autonomie peut être portée de quelques minutes à plusieurs heures par la mise en place de coffrets batteries externes (jusqu'à 12) connectables à chaud. Ces batteries sont automatiquement détectées par l'onduleur, sans intervention de l'utilisateur

# Eaton 9SX

## 5/6/8/11 kVA

- 1 Bornier commande ON/OFF distante & arrêt d'urgence
- 2 Slot pour carte Network-MS, ModBus-MS ou Relay-MS
- 3 Connecteur pour coffret batterie externe (EBM) avec détection automatique (RJ11)



Eaton 9SX 11kVA

- 4 DB 9 avec contacts de sortie
- 5 Ports USB et Série
- 6 Connexions d'entrée et de sortie

Caractéristiques techniques	5kVA	6kVA	8kVA	11kVA
Puissance (kVA/kW)	5kVA/4.5kW	6kVA/5.4kW	8kVA/7.2kW	11kVA/10kW
Caractéristiques électriques				
Technologie	On-line double conversion avec système PFC (correction de facteur de puissance)			
Tension nominale	200/208/220/230/240V		200/208/220/230/240V/250V	
Plage de tension sans sollicitation batterie	176-276V sans déclassement (100–276V avec déclassement)			
Tension de sortie / THDU	200/208/220/230/240V +/- 1%; THDU <2%		200/208/220/230/240/250V +/- 1%; THDU <2%	
Plage de fréquence d'entrée / THDI	40-70Hz, 50/60Hz (auto sélection), convertisseur de fréquence en standard, THDI < 5%			
Rendement	Jusqu'à 94% en mode Online, 98% en mode Haut Rendement		Jusqu'à 95% en mode Online, 98% en mode Haut Rendement	
Facteur de crête /courant de court-circuit	3:1/90A	3:1/90A	3:1/120A	3:1/150A
Capacité de surcharge	102–110% : 120s, 110–125%: 60s, 125–150%: 10s, >150%: 500ms		102–110% : 120s, 110–125%: 60s, 125–150%: 10s, >150%: 900ms	
Connexions				
Entrée	Bornier (jusqu'à 10 mm²)		Bornier (jusqu'à 16 mm²)	
Sorties	Bornier + 2 groupes contrôlés de 4 IEC C13 (10A) + 2 IEC C19 (16A)		Bornier	
Autonomie et performance batteries				
Autonomies typiques à 50 et 70% de charge*, PF 0,7.				
9SX	13/10 min	11/8 min	15/10 min	9/5 min
9SX + 1 EBM	60/40 min	48/34 min	38/25 min	22/15 min
9SX + 4 EBM	220/150 min	170/120 min	120/82 min	80/55 min
Gestion des batteries	Méthode de recharge par ABM® ou compensation de température (sélection par l'utilisateur), test batterie automatique, protection contre décharge profonde, détection des coffrets batteries externes.			
Communications				
Ports de communication	1 port USB, 1 port RS232 (les ports USB et RS232 ne peuvent pas être utilisés simultanément), 4 contacts secs (DB9), 1 mini bornier de commande On/Off distante et 1 arrêt d'urgence, logiciel Intelligent Power en standard.			
Emplacement pour carte de communication	1 slot pour carte réseau Network-MS, carte ModBus-MS ou carte contacts secs Relay-MS.			
Environnement d'utilisation, normes et certifications				
Température d'exploitation	De 0 à 40°C en continu			
Niveau sonore	<45dB	<45dB	<48db	<50db
Sécurité	IEC/EN 62040-1, UL 1778, CSA 22.2			
Performance, sécurité CEM,	IEC/EN 62040 -2 , FCC Class A, IEC/EN 62040-3 (Performance)			
Certifications	CE, CB report (TUV), UL			
Dimensions H x L x P / Poids net				
Onduleur	440(19") x 130(3U) x 685mm / 48kg		440(19") x 260(6U) x 700mm / 84kg	
Coffret batterie externe (EBM)	440(19") x 130(3U) x 645mm / 68kg		440(19") x 130(3U) x 680mm / 65kg	
Module de puissance	–	–	440(19") x 130(3U) x 700mm / 19kg	
Service clientèle et Support				
Garantie standard	2 ans par échange standard (montage / démontage et raccordement à la charge du client)			
En option : Warranty+ (extension garantie à 3 ans)	66 816	66 816	66 817	66 817
En option : Warranty5 (extension garantie à 5 ans)	W5007	W5007	W5008	W5008
Références	9SX 5kVA	9SX 6kVA	9SX 8kVA	9SX 11kVA
Onduleur			9SX8KI	9SX11KI
Onduleur avec kit Rack	9SX5KIRT	9SX6KIRT	9SX8KIRT	9SX11KIRT
Coffret batterie externe (EBM)			9SXEBM240	9SXEBM240
EBM avec kit rack	9SXEBM180RT	9SXEBM180RT		
Module de puissance	–	–	9SX8KIPM	9SX11KIPM
Bypass de maintenance (HotSwap MBP)	MBP6KI	MBP6KI	MBP11KI	MBP11KI
Module transformateur	TFMR11KI	TFMR11KI	TFMR11KI	TFMR11KI
Superchargeur avec kit Rack	–	–	SC240RT	SC240RT
Câble de connexion batterie (1.8m)	EBMCBL180	EBMCBL180	EBMCBL240	EBMCBL240
Câble de sortie 32A, borniers EN 60309	CBLOUT32	CBLOUT32	CBLOUT32	CBLOUT32
Câble de sortie 32A, borniers 2 x EN 60309	CBL2OUT32	CBL2OUT32	CBL2OUT32	CBL2OUT32
Système d'intégration batterie	BINTSYS	BINTSYS	BINTSYS	BINTSYS
Kit Rack (pour onduleur et transformateur)	9RK	9RK	9RK	9RK
Carte SNMP (incluse dans modèles Netpack)	Network-MS	Network-MS	Network-MS	Network-MS
Carte contacts secs	Relay-MS	Relay-MS	Relay-MS	Relay-MS
Carte Modbus & SNMP	Modbus-MS	Modbus-MS	Modbus-MS	Modbus-MS

\* Les autonomies sont données à facteur de puissance 0,7. Les données sont approximatives et peuvent varier en fonction de l'équipement protégé, de la température et de l'âge de la batterie

Les spécifications peuvent être modifiées sans avertissement préalable.

